



【1回縫うだけ☆初心者さんでも15分でできる☆】 ポケットティッシュケースの作り方

材料

外側の生地（生地①） たて28cm×よこ15cm
内側の生地（生地②） たて37cm×よこ15cm

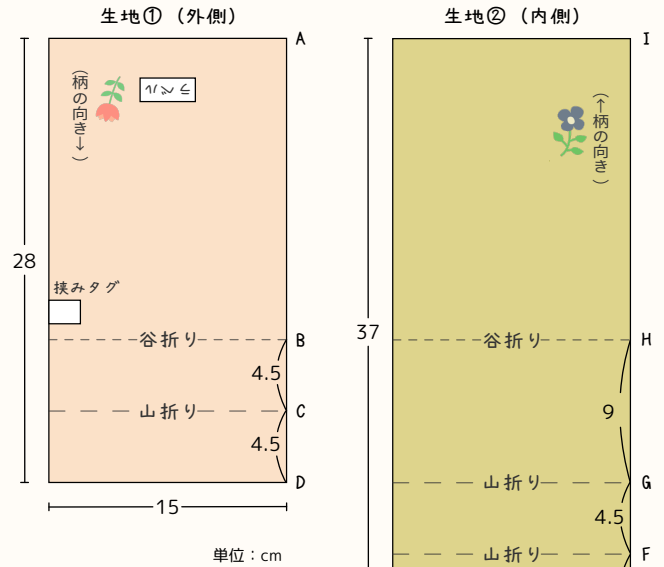
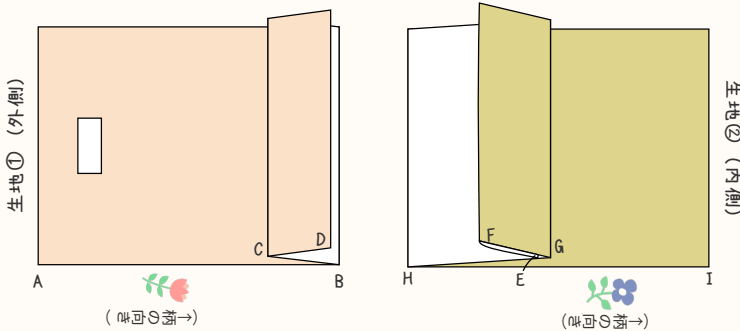
完成サイズ(約)：9cm×13cm（たたんだ状態）

1 生地を折る

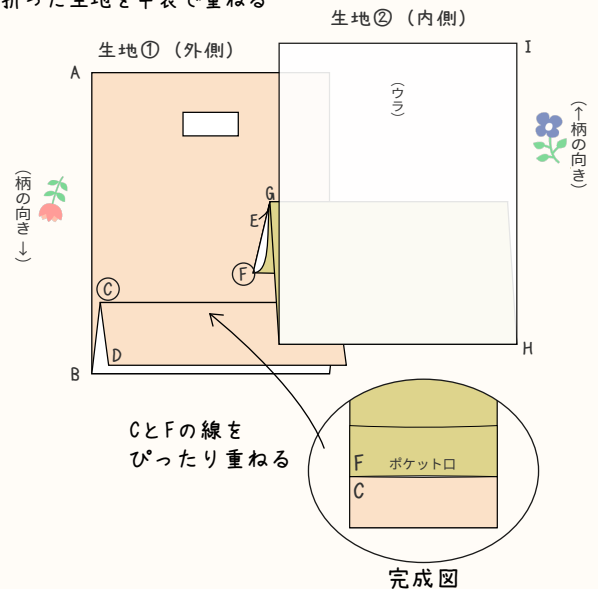
外側の生地（生地①）と内側の生地（生地②）をそれぞれ、
図面の折り線で折る。

※ラベルやタグをつける場合には、図面の位置を参考にしてください。
※柄に向きがある生地の場合は、図面の向きを参考にしてください。

横からみたところ



折った生地を中表で重ねる



2 中表で重ねる

折った生地同士を中表で重ねる。
このとき、CとFの折り線がぴったり重なるようにする。
※この部分が完成したときのティッシュポケットになります。

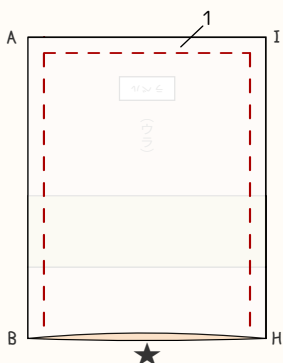
3 図面の位置を縫い代1cmで縫う

4 表に返す

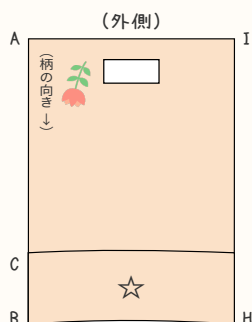
★の部分から表に返し、さらに☆の部分を反対側へ折り返す。

5 形を整えて完成！

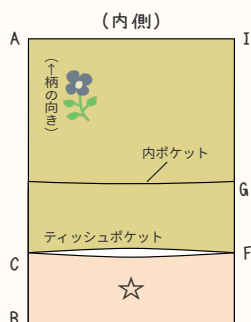
角を目打ちなどで整えて、最後にアイロンで仕上げましょう。



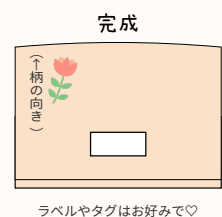
ここから表に返す



さらに☆を反対側へ折り返す



(D・E・Hは内側に折り込まれている)



ラベルやタグはお好みで♡



動画レシピ配信中

パターン&レシピの複製・転売は固くお断りいたします。