



完成サイズ：(約) たて15cm x よこ18cm x マチ6cm

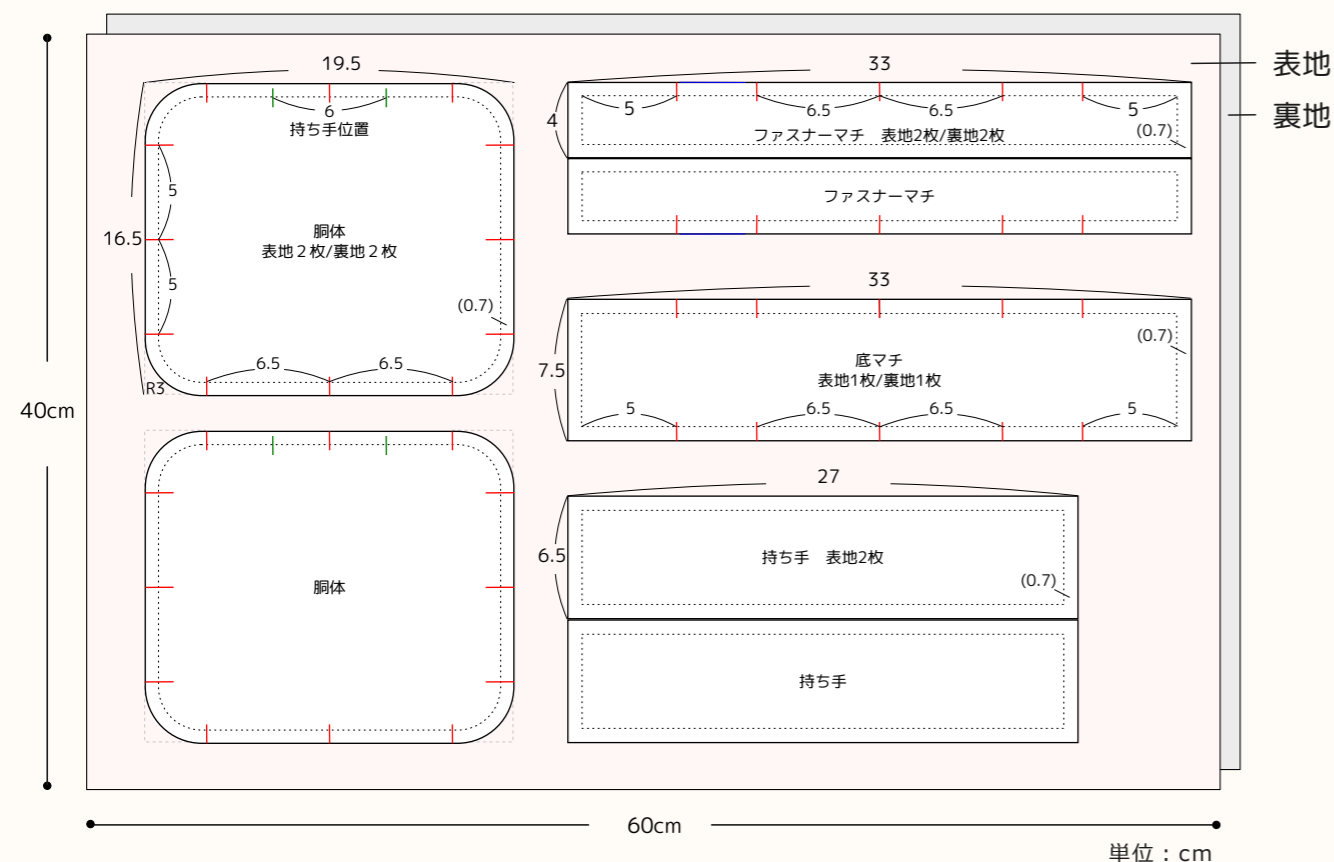
ホログラフィックキルトのMiniBag

通しマチのポーチ | どんでん返しの裏地付け

- 材料**
- 表生地：たて40cm x よこ60cm
 - 裏生地：たて40cm x よこ60cm
 - 3号ファスナー：オーダーカット35cm
 - その他 作業用たこ糸：適量

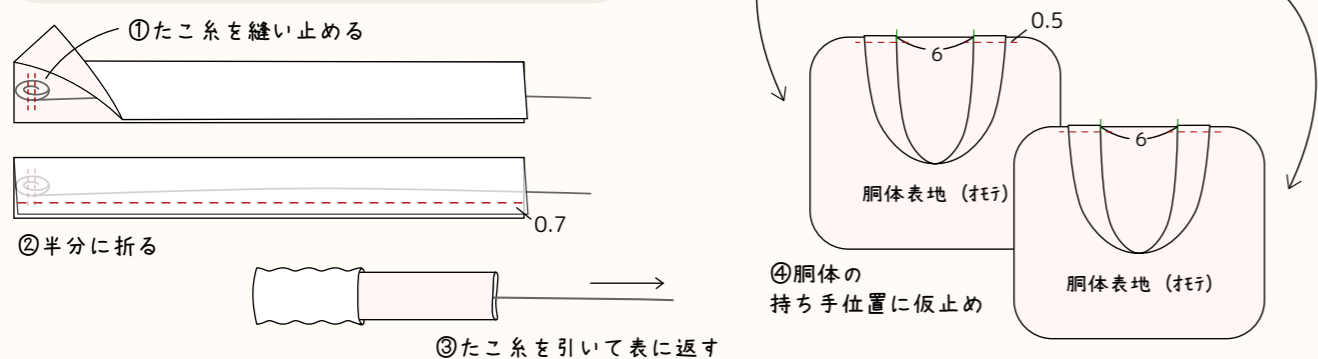
1 裁断と印つけ

図面のとおり生地を裁断して合印(赤線)をつける。
(合印にはハサミで小さな切り込みを入れておくと良い)



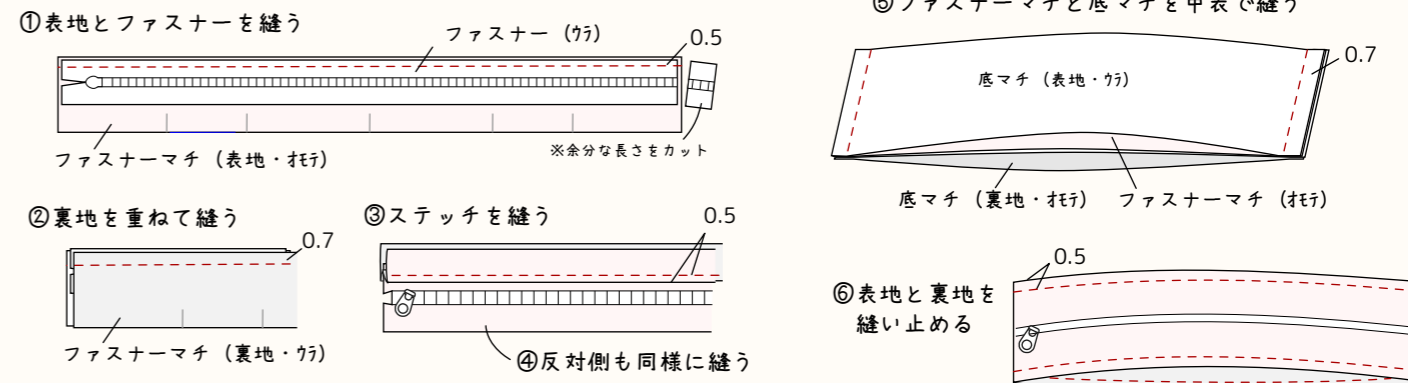
2 持ち手をつくる

- ① たこ糸の先端を丸めて持ち手の端に縫い止める。
- ② 持ち手を半分に折り、縫い代0.7cmで縫う。
- ③ たこ糸を引っ張りながら生地を引き込み表に返す。
- ④ 胴体の持ち手位置に縫い代0.5cmで仮止めする。



3 マチをつくる

- ① ファスナーマチの表地とファスナーを中表で合わせて縫い代0.5cmで縫う。
- ② 裏地を重ねて0.7cmで縫う。
- ③ 生地を折り返して、ファスナーのムシから0.5cmにステッチを縫う。
- ④ 反対側も同様に縫ってファスナーマチを完成させる。
- ⑤ 出来たファスナーマチと底マチを中表で合わせて縫い代0.7cmで縫う。
- ⑥ バラバラになっている表地と裏地を縫い止めておく。

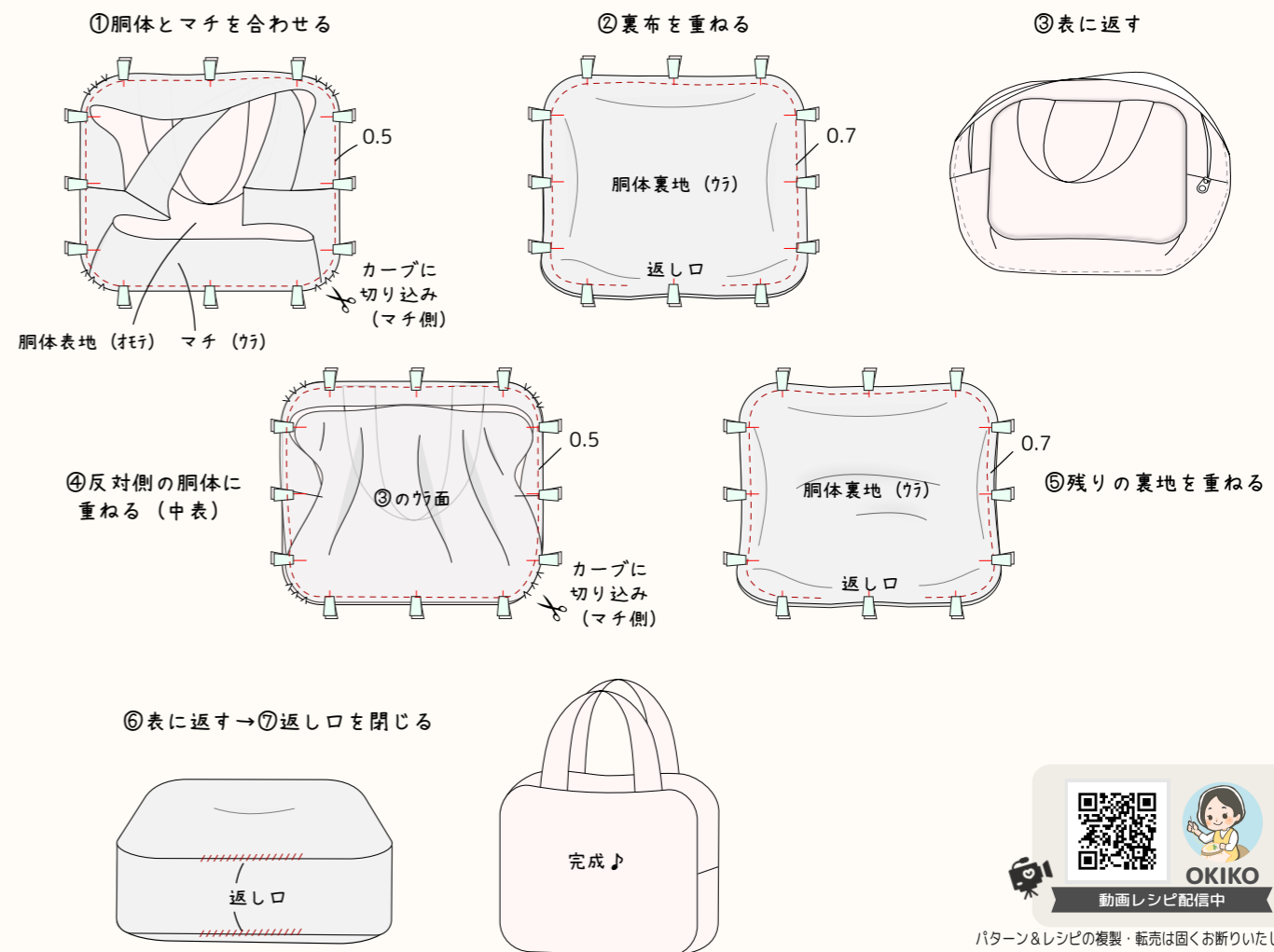


4 胴体とマチを縫う

- ① 片側の胴体と3で作ったマチを中表に合わせて、縫い代0.5cmで縫う。
- ② 裏布を重ねて縫い代0.7cmで縫う。(底マチ側に返し口を残す)
- ③ 返し口から表に返す。
- ④ 反対側の胴体に中表に合わせて、縫い代0.5cmで縫う。
- ⑤ 残りの裏布を重ねて縫い代0.7cmで縫う。(底マチ側に返し口を残す)
- ⑥ 返し口から表に返す。
- ⑦ 返し口(2か所)をまつり縫いで閉じる。→完成!

POINT! 動画でもっと詳しく!

ここで紹介している裏地の縫い方を「どんでん返し」と呼びます。
この方法ならバイアステープなどで縫い代の処理をする必要がなく、見た目もきれいに仕上がります♪



動画レシピ配信中

パターン&レシピの複製・転売は固くお断りいたします。